

VNLD

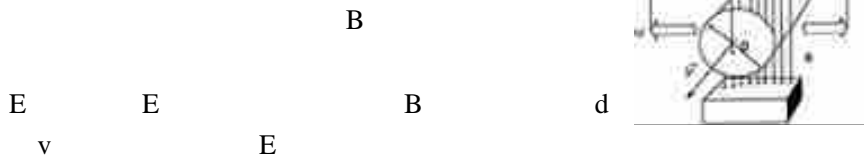
VNLD

	60Hz/50Hz	1015	100db
		90db,	
		"	"

1.

	LCD		
SMD		SMT	
16			
			150:1
EMI		EMC	
16			
RS485	RS232	Hart	Modbus

1.



E=KBdv

E----- v
 B----- T
 d----- m
 v----- m/s
 k, d B E= KBdv
 Q E- E Q
 E Q
 E=KBdv

2.

1). **ND(mm):**

:
 10 15 20 25 32 40 50 65 80 100 125 150 200 300 350 400 450 500
 40 50 65 80 100 125 150 200 300 350 400 450 500 600 700 800 900
 1000 1100 1200

2). : ; :150:1; : ± 0.1%

3). : :0.5 ,1.0

4). :
 :-20- +60 ;
 :-20- +90
 :-20- +100 ;
 :-20- +180

5). :
 DN6-DN80: 1.6MPa,
 DN100-DN250: 1MPa,
 :DN300-DN1200: 0.6MPa

- 6) : 0.1-15m/s
- 7) : 5us/cm(), 200-800 us/cm
- 8) :
 :0-10mA ,0-1.5k ,
 4-20mA ,0-750k ,
- 9) : 1-5000HZ
 35V 250mA
- 10) :85-265V,45-63HZ
- 11) : : 5DN, 2DN
- 12) : , GB11988
- 13) :MDIIBT4
- 14) : -25 +60 ;5%-95%.
- 15) : 20W

常见介质电导率表

液体	电导率 (μ s/cm)	液体	电导率 (μ s/cm)
各种酸	$10 \cdot 10^4$ - $801 \cdot 10^4$	啤酒	600-800
碱液	$8 \cdot 10^4$ - $30 \cdot 10^4$	麦芽汁	500-1000
蒸馏水	0.01-5	牛奶	200-300
水及饮料	200-800	水果酱	400-1000

VNLD																
	B															
	E															
DN	15	20	25	32	40	50	65	80	100	125	150	200	250	300	350	400
	450	2200														
	S															
	L															
	M	M02Ti														
	T	Ti														
	D	Ta														
	H															
	P	Pt														

	N	Ni	
	0		
	1	4 20 mA /1 5KHz	
	2	4 20mA	
	X		
	F		
	P		
	J		
	0		
	1		
	0		
	1	RS-485	
	2	RS-232	
	3	Modbus	
	4	Hart	
	0		
	1		
	2		
m3/h			
DN50 MO2Ti			
4-20mA/0-1kHz		30m3/h	
LDBE-50S-M2X100-30			

5μ /cm

1

0.3-15m/s

0.3m/s

15oC

A

B

60oC.

100m,

2

Ocr18Ni12Mo2Ti	<5%
C B HC	
HB	
(Ti)	
(Ta)	<175
Pt	

3

				<80	
				60<	
		F4 PTFE		180<	

	FEP	F46 FEP	F4		
		F4 ETFE	F4		
		PO		60<	
		PPS		150<	

4

(mm)	10	15	20	25	32	40	50	65
Qmin(m3/h)	0.0283	0.0636	0.12	0.176	0.29	0.452	0.7	1.19
Qmax(m3/h)	4.42	9.54	16.96	26.5	43.42	67.85	160.0	179.0
(mm)	80	100	125	150	200	250	300	350
Qmin(m3/h)	1.8	2.82	4.41	6.63	11.3	17.6	25.4	34.6
Qmax(m3/h)	271.0	424.0	662.0	954.0	1690	2650	3810	5190
(mm)	400	450	500	550	600	700	800	900
Qmin(m3/h)	45.2	57.2	77.6	85.5	1.1.0	138.0	180.0	229.0
Qmax(m3/h)	6780	8570	10600	12800	15200	20700	27100	34300
(mm)	1000	1100	1200	1400	1600	1800	2000	2200
Qmin(m3/h)	282.0	342.0	407.0	554.1	732.7	916.0	1131.0	1368.4
Qmax(m3/h)	42400	51300	61000	83121	108566	137404	169635	205258

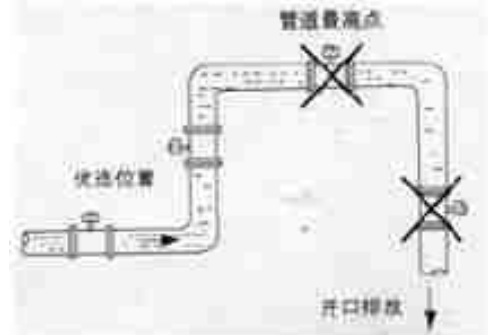
5

60

95%

6

) 5DN, 2DN(DN
5DN 2DN

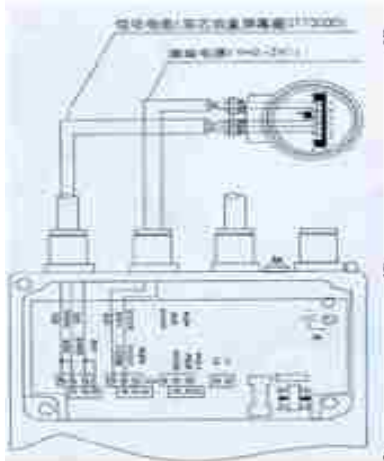


Yz

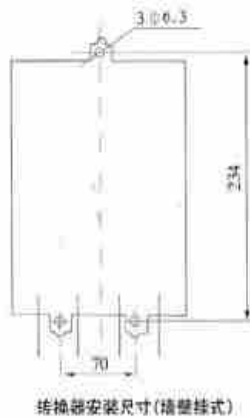
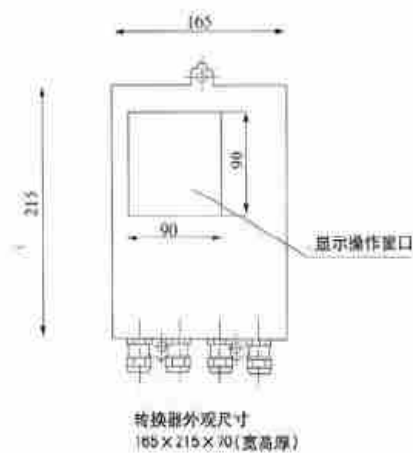
U

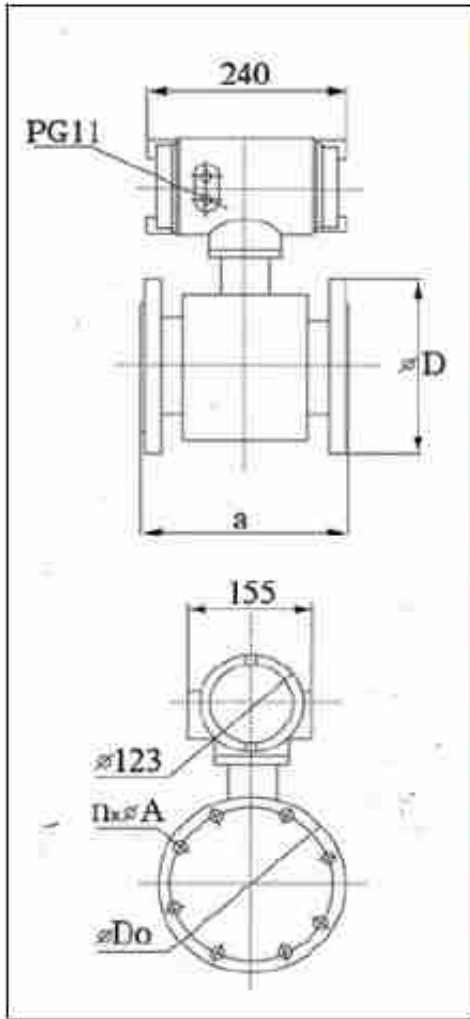


T-T+ -----RS485
FUSE -----
AL,AH-----
P+,COM----- COM
1+ COM-----4 20mA
L1,L2----- 220V(24VDC)

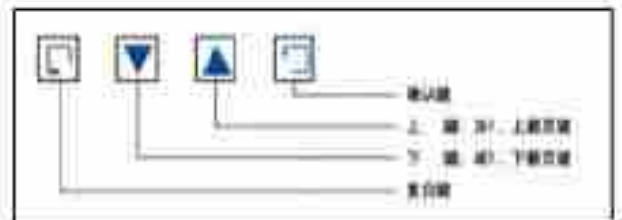


DS2,SGND,DS-----
 EXT_EXT+----- : TR,TR+-----RS485
 COM,ALM+,ALM-----
 L1,L2----- 220V(24VDC)
 SIG2,SGND,SIG1-----
 ICCOM,ICOVT,INSW----- 4 20Ma
 INSW
 PCOM,PUL-PUI+ -----
 SIG1,SIG2,SGND-----
 DS1,DS2-----
 EXT+,EXT- -----





DN	n	D	Do	n*φA
10	230	90	60	4*14
15	230	95	65	4*14
20	230	105	75	4*14
25	230	115	85	4*14
32	230	140	100	4*18
40	230	150	110	4*18
50	230	165	125	4*18
65	230	185	145	4*18
80	230	200	160	8*18
100	230	220	180	8*18
125	280	250	210	8*18
150	280	285	240	8*22
200	310	340	295	8*22
250	360	395	350	12*22
300	460	445	400	12*22
350	460	505	460	16*22
400	460	565	515	16*26
450	460	615	565	20*26
500	600	670	620	20*26
600	600	780	725	20*30
700	700	895	840	24*30
800	800	1015	950	24*33
900	900	1115	1050	28*33
1000	1000	1230	1160	28*36
1200	1200	1405	1340	32*33
1400	1400	1630	1560	36*36
1600	1600	1830	1760	40*36
1800	1800	2045	1970	44*39
2000	2000	2265	2180	48*42
2200	2200	2405	2315	52*45



+

LCD " + " " + "

1
1

+
+
/

1 " "

2 3

3 " + " - " " " "

4 " "

" " "

"

+ "

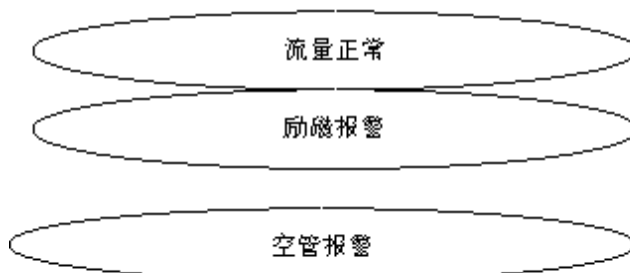
9454 " + "

2.

参数设置菜单一览表

参数编号	参数文字	设置方式选择	密码级别	参数范围
1	语言	选择	2	中文、英文
2	仪表通讯地址	置数	2	0~99
3	仪表通讯速度	选择	2	600~14400
4	测量管道口径	选择	2	3~3000
5	仪表量程设置	置数	2	0~99999
6	测量阻尼时间	选择	2	0~100
7	流量方向择项	选择	2	正、反
8	流量零点修正	置数	2	±0.000
9	小信号切除点	置数	2	0~99%
10	允许切除显示	选择	2	允许/禁止
11	流量积算单位	选择	2	0.00001L~1m3
12	电流输出类型	选择	2	0~10mA/4~20mA
13	脉冲输出方式	选择	2	频率/脉冲
14	脉冲单位当量	选择	2	0.00001L~1m3
15	频率输出范围	选择	2	1~5000HZ
16	空管报警允许	选择	2	允许/禁止
17	空管报警阈值	置数	2	999.9%
18	空管量程修正	置数	2	0.0000~3.9999
19	上限报警允许	选择	2	允许/禁止
20	上限报警数值	置数	2	0.000~199.9%
21	下限报警允许	选择	2	允许/禁止
22	下限报警数值	置数	2	0.000~199.9%
23	积算总量清零	密码	3	0.0000~3.9999
24	清积算量密码	置数	4	0.0000~3.9999

" "



1

- a)
- b)
- c)
- d)
- e)

3 a) b) c) d)

2

- a)
- b)
- c)

EX1 EX2

150

a b

3

- a)
- b)
- c)
- d)

;
SIG1 SIG2 IGGND " "

100%
SIG1 SIG2 SIGGND 50K

- e)

DS1 DS2 1V

4

5

1

2